

APP[®]
AUTO-PLAST PRODUKT

NTools

AD
APP for AD

APP for AD Leather Color

Instrukcja wykonania renowacji elementu z tapicerką skórzaną

www.app.com.pl



app.com.pl



kanal YouTube



szkolenia

/szkolenia.tech

[f](#) [▶](#) [@](#) [in](#) www.APP.com.pl

1. Powierzchnię na których ma być zastosowany system APP for AD Leather Color muszą być czyste i suche. Czyszczenie należy rozpocząć od wydmuchania luźnych zanieczyszczeń przy użyciu sprężonego powietrza.



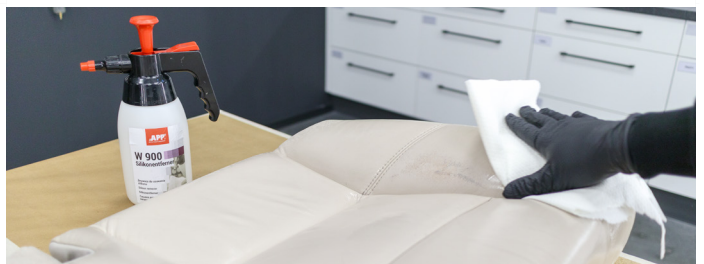
2. Pozostałe zanieczyszczenia należy usuwać środkiem Leather Cleaner Pro. Produkt gotowy do użycia. Wymaga wstrząśnięcia przed użyciem i wykonania próby w niewidocznym miejscu. Preparat aplikować w formie piany. Nie natryskiwać bezpośrednio na powierzchnię do czyszczenia. Pianę wytworzoną w pianownicze podawać bezpośrednio na szczotkę. Rozprowadzać równomiernie kolistymi ruchami na czyszczonej powierzchni. Bezwzględnie usuwać tworzącą się emulsję brudu przy użyciu czystej i suchej ściereczki z mikrofibry. Docieranie kontynuować aż do możliwej do uzyskania suchości i gładkości powierzchni. W razie konieczności czynność powtórzyć. Prace prowadzić po jednym elemencie naraz, nie zaleca się nakładania preparatu na dwa i więcej elementów jednocześnie.



3. Powierzchnia winna zostać zmatowana materiałem ściernym o gradacji od 320 do 1000 w zależności od głębokości uszkodzeń.



4. Pozostałości po matowaniu zebrać czyściwem i przemyć zmywaczem W900 lub WK900 oraz czyściwem.



5. Głębsze uszkodzenia należy wypełnić szpachlami Leather Filler Light i Leather Filler Heavy. Nanosić warstwami, utwardzać opalarką. Nadmiar usuwać papierami 500 - 800 - 1000.

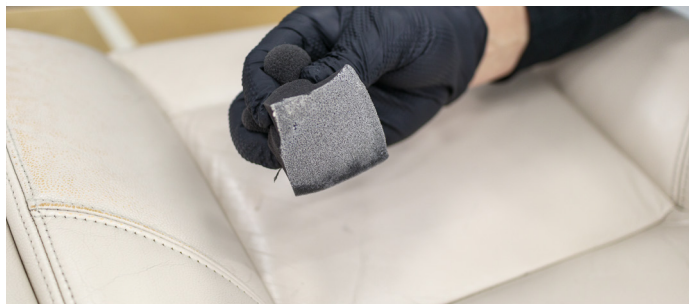
Nakładać cienkimi warstwami za pomocą szpatułki w miejsca defektów. Nadmiar usuwać bezwzględnie. Czas utwardzania każdej warstwy 20-30 minut w zależności od warunków otoczenia. Proces można skrócić nadmuchiemy suchego, ciepłego powietrza ale pozostawiając nałożoną warstwę na co najmniej 5 minut naturalnego schnięcia i dopiero przyspieszać proces nadmuchiemy. Do głębszych zarysowań niezbędna jest powtórna aplikacja warstwy. Produkt należy nakładać cienkimi warstwami. Zbyt grube warstwy mogą pogorszyć przyczepność produktu do podłoża. Zbyt gwałtowne przyspieszenie procesu utwardzania przy użyciu opalarki może prowadzić do gazowania produktu i odparzania od nakładanej powierzchni. Produkt po około 30 minutach w temperaturze 20°C umożliwia nakładanie kolejnej warstwy. Możliwość szlifowania po 60-90 minutach. Pełne utwardzenie po około 4 godzinach na warstwę. Bezpiecznym rozwiązaniem jest obróbka szlifowaniem i lakierowanie na następny dzień po aplikacji.



6. Dobrać kolor farby w oparciu o zasady ogólne koła kolorów. Pigmenty APP for AD Leather Color są gotowe do użycia, ale przed ich użyciem, należy je wstrząsnąć aby zapewnić jednorodność rozkładu pigmentu wewnątrz opakowania. W efekcie wstrząsania może pojawić się spienienie nieszkodliwe dla dalszych czynności.



7. Próbkę w trakcie dobierania i dobarwiania nanosić miękką gąbką. Nakładać cienkie warstwy, unikać grubszych warstw. Suszyć nadmuchem suchego, ciepłego powietrza.



8. Do uzyskanej mieszaniny poszukiwanego koloru dodać 1% Hardener. Starannie wymieszać i zużyć w czasie nie dłuższym niż 4 godziny.



9. Powierzchnie na których ma być aplikowana farba Leather Color przemyć preparatem Leather Solvent i ściereczką z mikrofibry lub wysokiej jakości czyściwem bezpyłowym. Nie natryskiwać bezpośrednio na powierzchnię do czyszczenia. Preparatem nasączyć ściereczkę z mikrofibry. Rozprowadzać równomiernie kolistymi ruchami na czyszczonej powierzchni. Bezwzględnie usuwać tworzącą się emulsję przy użyciu drugiej, czystej i suchej ściereczki z mikrofibry. Docieranie kontynuować aż do możliwej do uzyskania gładkości powierzchni. W razie konieczności czynność powtórzyć. Prace prowadzić po jednym elemencie naraz, nie zaleca się nakładania preparatu na dwa i więcej elementów jednocześnie.



10. Przy renowacji skór tłustych i hydrofobowych dla wyeliminowania problemów z przyczepnością lakierów należy zastosować Leather Primer. Nanosić natryskowo cienką warstwę. Grubsze warstwy osłabiają adhezję. Czas schnięcia – 5 minut w 20 °C. Proces można delikatnie przyspieszyć nadmuchem suchego, ciepłego powietrza.



11. Nanoszenie farby uzyskanej z pigmentów Leather Color i 1% Leather Hardener. Rozpocząć techniką gąbkowania w miejscach najbardziej uszkodzonych. Farbę rozprowadzać w miarę możliwości starannie i równomiernie. Na granicy naprawianego obszaru farbą cieniować – zmniejszając grubość nanoszonej warstwy. Proces suszenia można przyspieszać nadmuchem suchego, ciepłego powietrza.



12. Dla uzyskania bardziej wyrównanej powierzchni można delikatnie szlifować lakierowaną powierzchnię papierami ściernymi na gąbce o gradacjach 800 – 1000. Pył zbierać czyściwem ze zmywaczem WK 900/W 900. Czynności powtarzać aż do uzyskania aprobowanego efektu.



13. Farbę przelać przez sitko lakiernicze Kolejne warstwy farby nakładać pistoletem lakierniczym z dyszą 0,8 – 1,0 na niskim ciśnieniu. Lakier nanosić warstwami – pierwsza półsucha, następne średnio mokre. Pomiędzy warstwami odczekać 5 – 10 minut dla podeschnięcia lakieru lub przyspieszyć proces ostrożnie używając opalarki. Z reguły trzy warstwy są wystarczające dla przywrócenia oryginalnego koloru ale w razie konieczności można zwiększyć liczbę warstw. Przy naprawach punktowych zastosować technikę cieniowania.



14. Po wysuszeniu ostatniej warstwy pokryć obszar naprawy lakierem bezbarwnym Leather Top Coat Matt lub Leather Top Coat Gloss lub ich mieszaniną, pamiętając o 3% dodatku Leather Hardener. Nałożyć dwie cienkie warstwy krzyżowo, podsuszając pomiędzy nimi nadmuchem suchego, ciepłego powietrza. Nie nagrzewać obszaru powyżej 60°C, nie podgrzewać dłużej niż 30 minut. Pozostawić do wysuszenia i ostatecznego utwardzenia na co najmniej 12 godzin. Pełne utwardzenie zostanie uzyskane po upływie 24 godzin.



15. Po upływie co najmniej 12 godzin od lakierowania, powierzchnię zakonserwować preparatem Leather Conditioner Matt lub Leather Conditioner Satin. Wybrany preparat wstrząsnąć przed użyciem. Nie natryskiwać bezpośrednio na powierzchnię do konserwacji. Preparatem nasączyć miękką aplikator lub ściereczkę z mikrofibry. Rozprowadzać równomiernie kolistymi ruchami na pielęgnowanej powierzchni. Bezwzględnie dotrzeć przy użyciu drugiej, czystej i suchej ściereczki z mikrofibry. Docieranie kontynuować aż do możliwej do uzyskania gładkości powierzchni. Środek do pielęgnacji skóry jest bardzo wydajny i należy nanosić go cienkimi warstwami. Produkt po około 5 minutach umożliwi eksploatację konserwowanej powierzchni.



16. Po tak przeprowadzonej renowacji element można normalnie eksploatować jednocześnie ciesząc się z jego nienagannej estetyki.

